

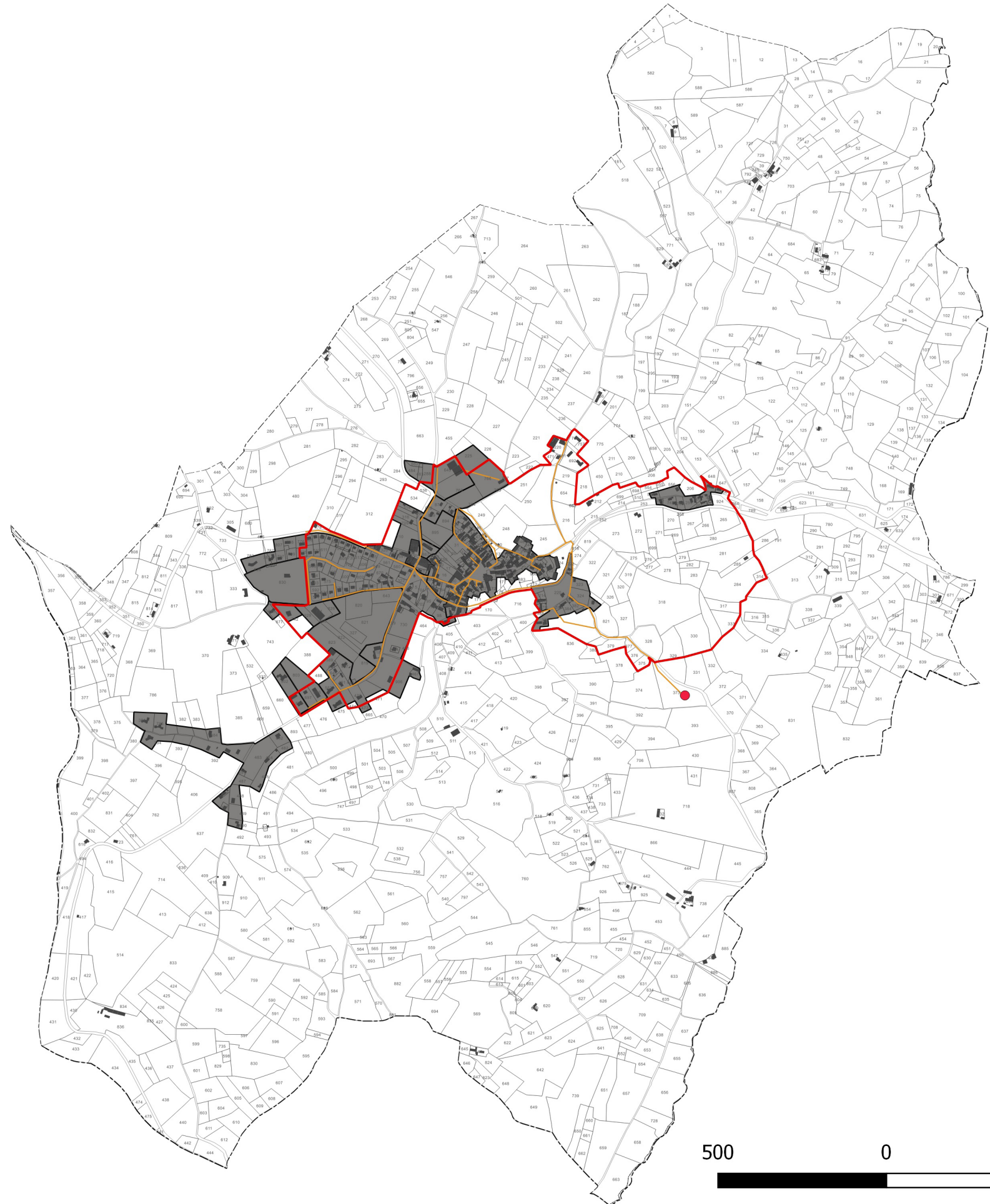


COMMUNE DE SAINT-ROBERT
DÉPARTEMENT DE LA CORRÈZE





PLAN LOCAL D'URBANISME

ZONAGE D'ASSAINISSEMENT

Éveilleur d'intelligences environnementales®
Altereo est le nom commercial de G2C Ingénierie
Ce document est la propriété d'Altereo et ne peut être reproduit ni communiqué à des tiers sans son autorisation
© copyright Paris 2019 Altereo



Réseau d'assainissement collectif des eaux usées et zone en assainissement collectif

-  Zone d'assainissement collectif
-  STEP
-  Réseau d'assainissement collectif
-  Emprises constructibles

500 0 500 m